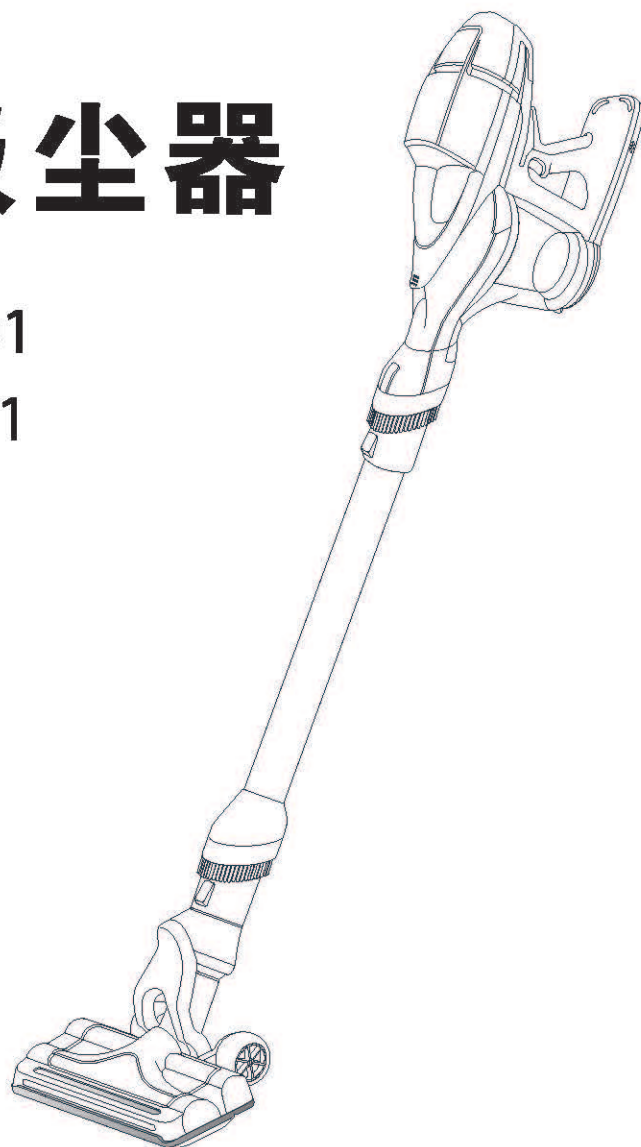


使用说明书

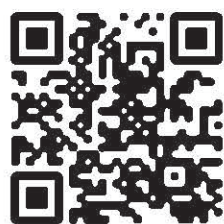
手持式吸尘器

型号: XC05S32A-01

XC05S32C-01



使用产品前请仔细阅读本使用说明书
阅读后请妥善保管本使用说明书以备查阅

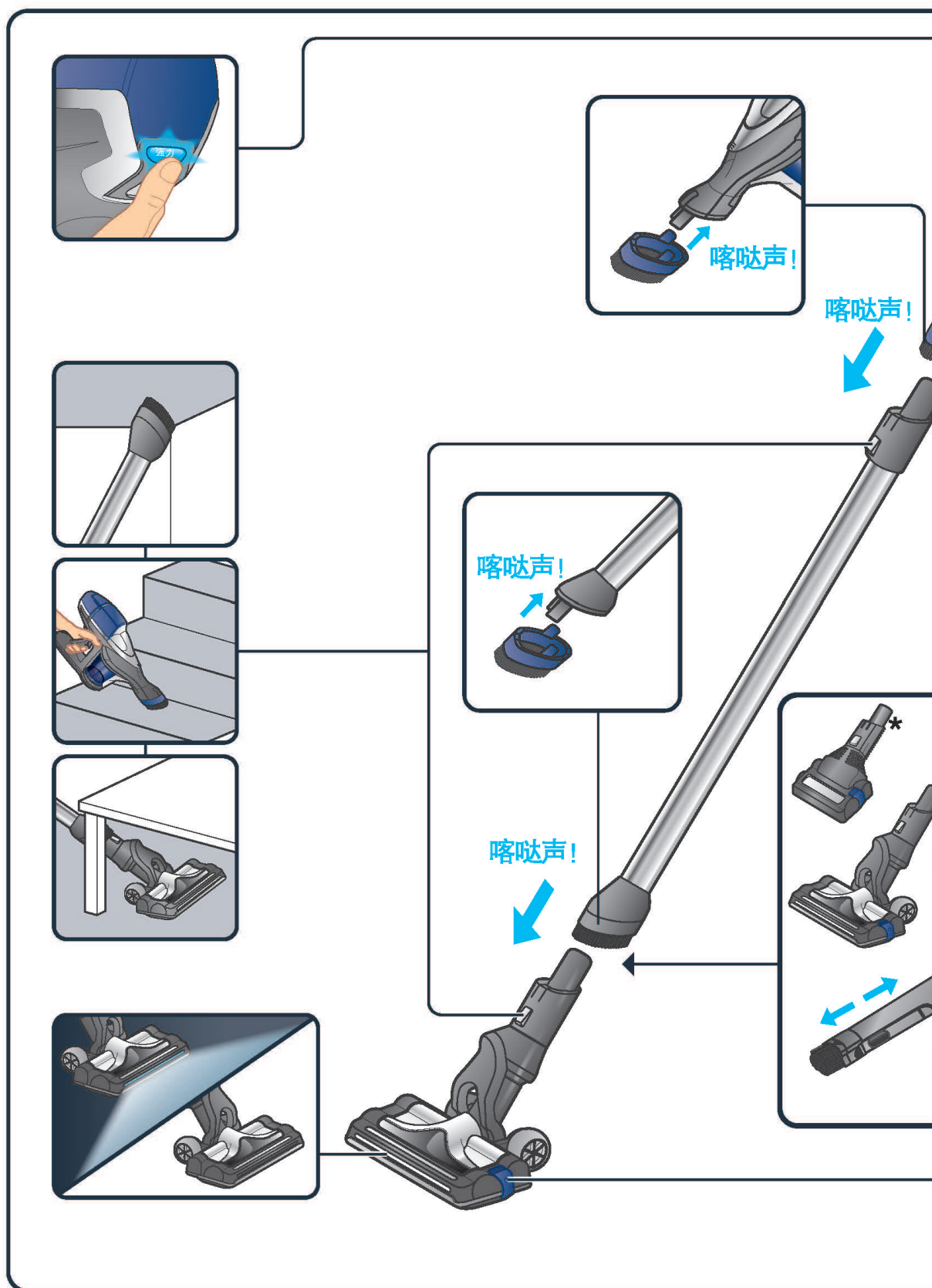


我是电子保修卡
扫我码上来

SUPOR 苏泊尔

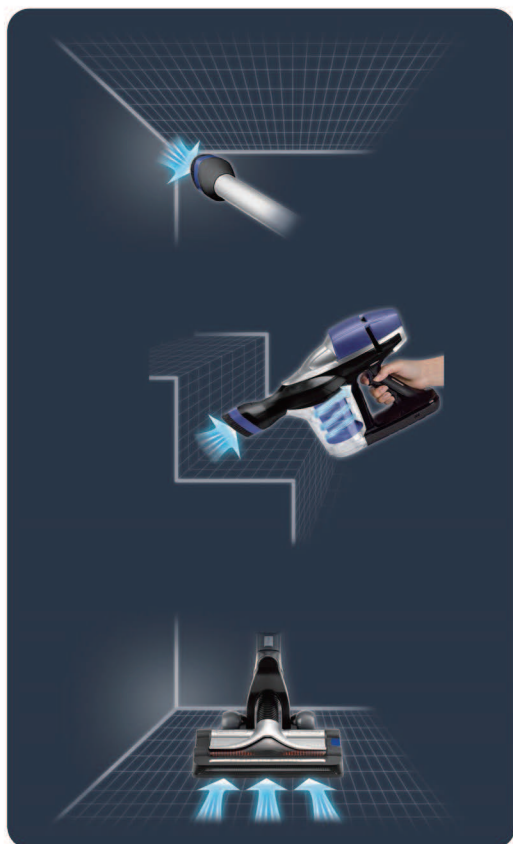
有巧思 无难事

快速指引



*: 仅限XC05S32A-01。





1.首次使用之前——5

2.清除集尘筒内垃圾——6

3.清洁各部件——6

4.清洁与保养——9

5.注意事项——10

6.排除故障——11

7.售后服务——12

安全注意事项

为确保安全，本产品已符合一切适用的标准和法规(低电压、电磁兼容和环境指令等)。本机不适合生理、感官或心理上不健全的人（包括儿童）或者缺乏经验或知识的人使用，除非有对他们的安全负责的人监督他们使用，或者事先向其给予机器使用的相关指导。请务必监督儿童，以确保他们不把本机当作玩具。

本产品可供八岁及以上的儿童、缺乏有关经验和知识的人、或身体、感官或智力弱能者使用，惟他们必需受过训练或指导，懂得完全安全使用本产品及知道本产品会涉及的危险。不得让儿童将本产品用作戏耍。不得由儿童负责清洁及保养本产品，惟可以由八岁及以上的儿童在有成人监督的情况下进行。

请将本产品及电源线放在八岁以下的儿童接触不到的地方。

使用条件

您的吸尘器属于电器产品，仅限家庭使用：应当在正常使用条件下使用。

使用及收纳时请远离儿童。请不要在没有监督的情况下使用本机。

请勿让吸咀或吸管末端靠近眼睛和耳朵。

请勿吸酒精弄湿的表面、任何性质的液体、热的物质、极细的物质（石膏、石灰、灰……）、尖锐的大块碎片（玻璃）、有害产品（溶剂、除垢剂……）、侵蚀性产品（酸、洗涤剂……）、可燃物和爆炸物（汽油或酒精类）。

请永远不要将机器浸入水中，不要向机器喷水也不要将其存放在室外。

如果机器掉落并有可见的损坏或运行障碍，请勿使用。在这种情况下，请不要打开机器，而是送往最近的经过认证的服务中心或者联系苏泊尔的顾客服务部。

电源

重装电池组时，仅限使用机器自带的可移动供电设备进行组装。

在以下情况下请关掉吸尘器：

- 每次使用后，
- 每次更换配件之前，
- 每次清洁或进行保养程序之前，以及每次更换滤网之前。

机器报废之前，应将电池组取出。

需要取出电池组时，机器应处于断电状态。

电池组应通过安全检验。

如果可移动电源（充电器）线出现裂损或者故障，除了制造商提供的型号，不要使用其他可移动电源（充电器），此外，请与顾客服务部或就近与经过授权的售后服务中心联系（使用万用可移动电源（充电器）造成的故障则不予保修）。

拔下可移动电源（充电器）时，请勿拉扯电线。

在吸尘器还在运转且通电时，请勿触摸旋转部位。

修理

修理必需交由专业人士利用原装零件进行。用户自行修理可能会产生危险，保修会因而取消。

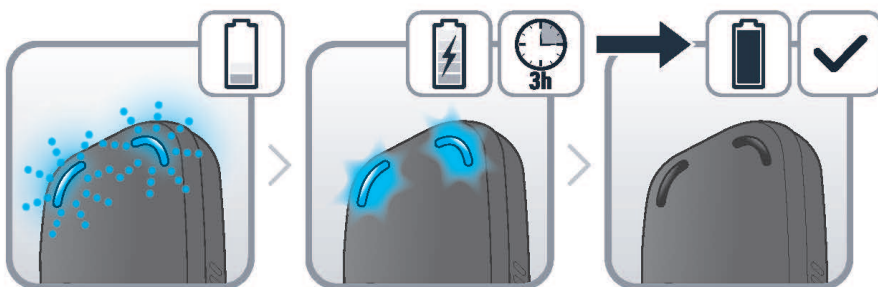
电磁场（EMF）

这款苏泊尔产品符合关于电磁场（EMF）的相关标准。根据目前的科学证明，如果正确使用并按照本用户手册中的说明进行操作，本产品是安全的。

1a.首次使用之前



充电须知:

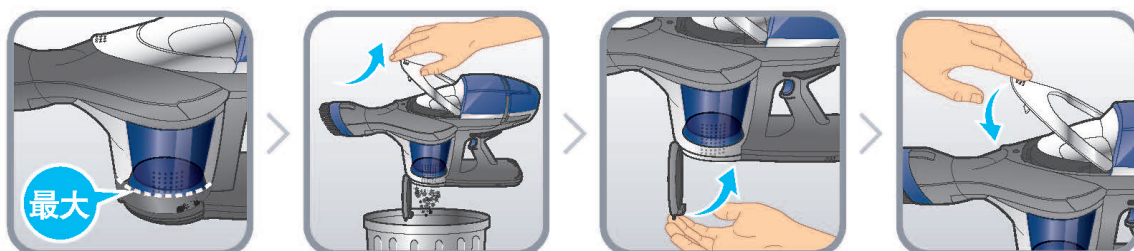
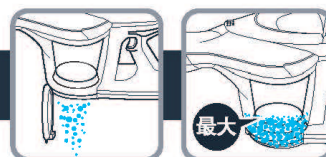


1b. 工作时间

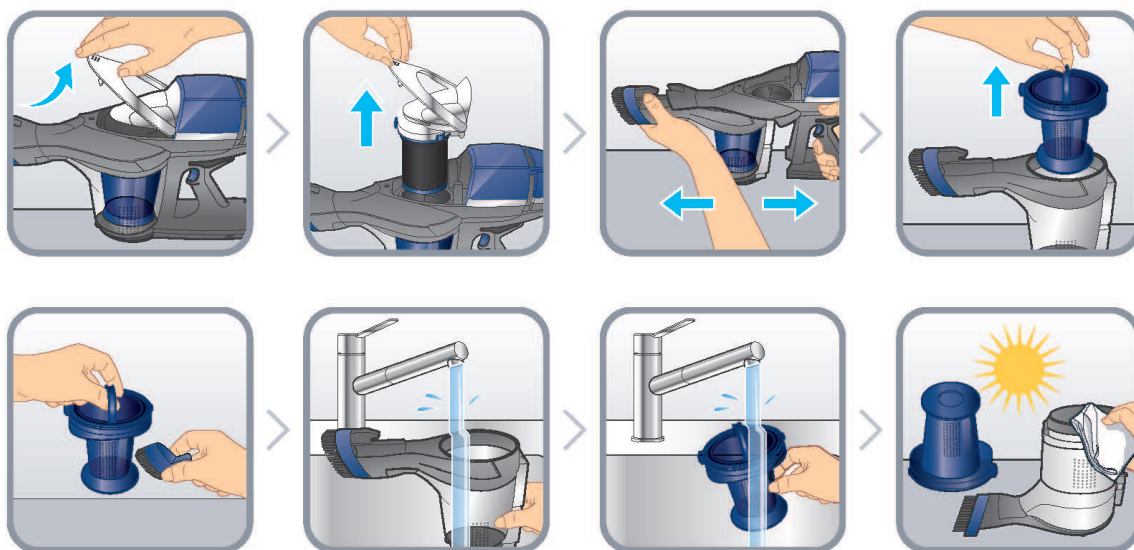
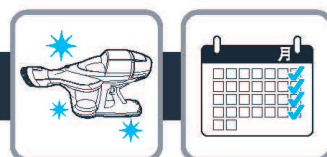


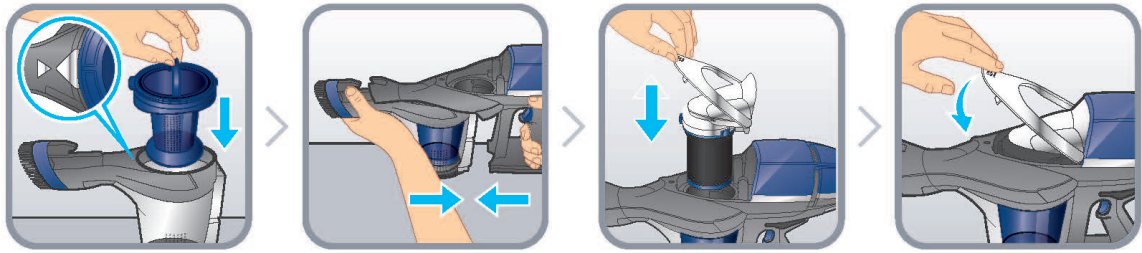
	最大30 分钟	最大14 分钟
	最大20 分钟	最大12 分钟

2. 清除集尘筒内垃圾



3a. 清洗集尘筒





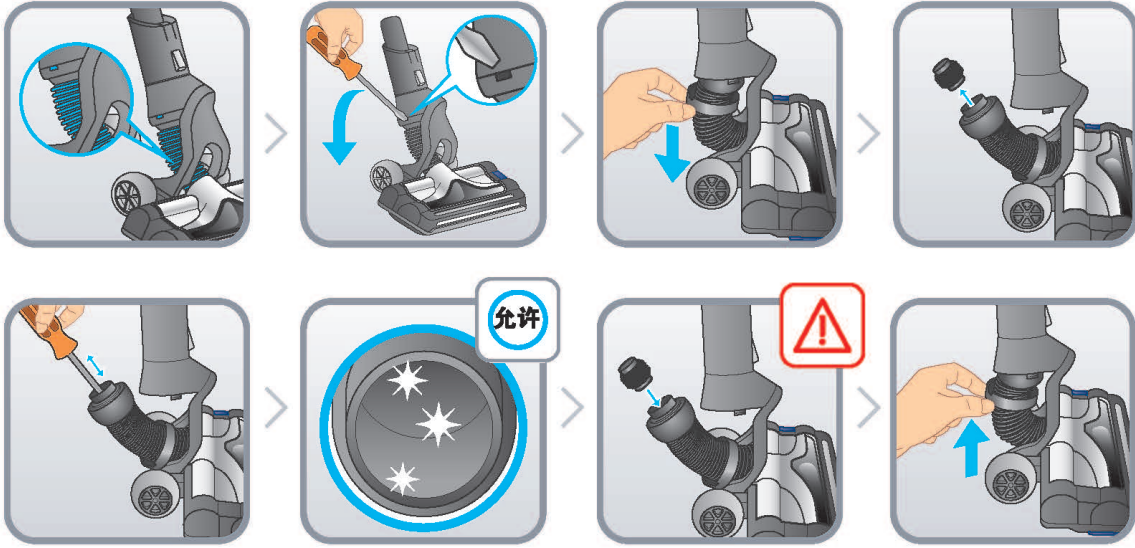
3b. 清洗滤芯



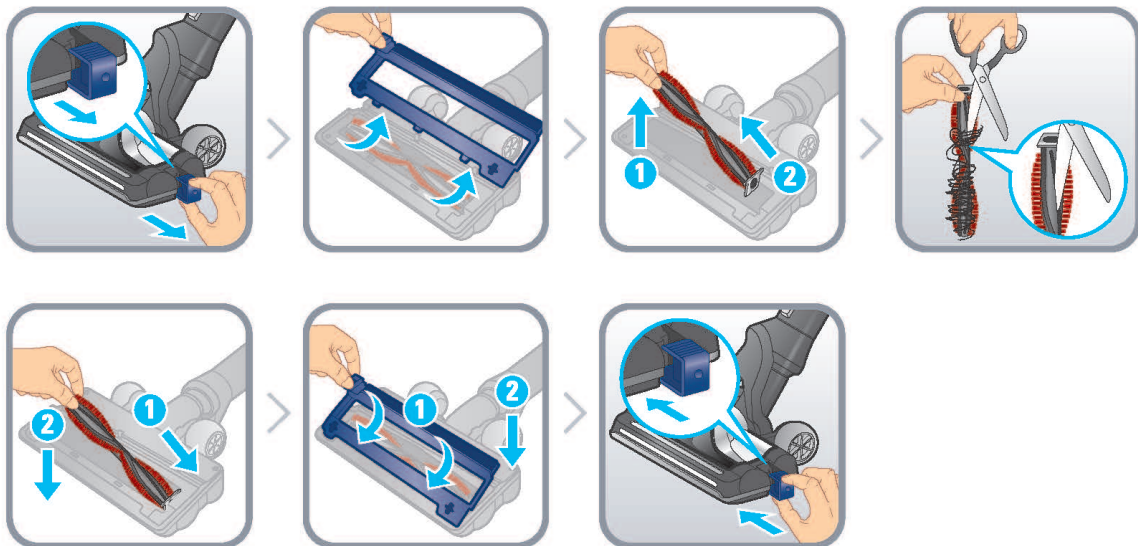
3c. 更换滤芯

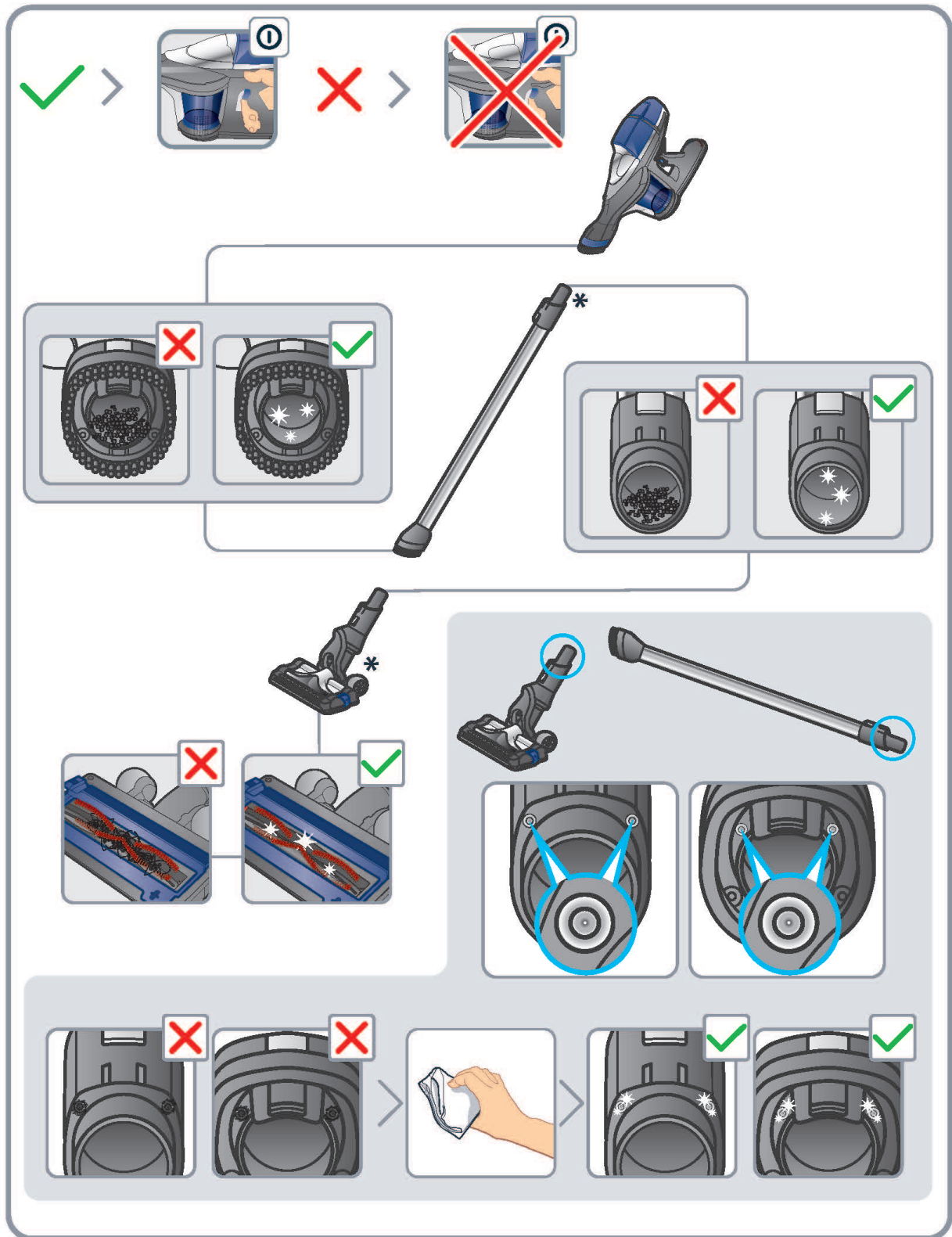


3d. 清洁地刷

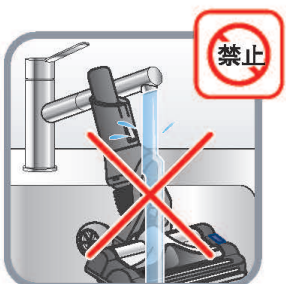
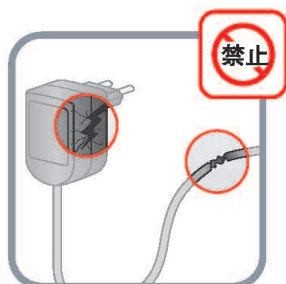
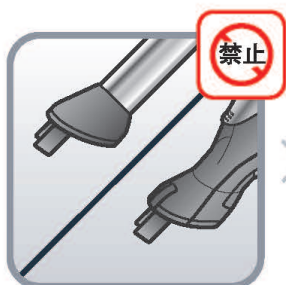
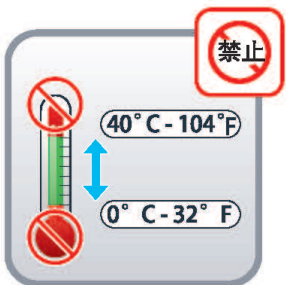


3e. 清洁地刷毛刷





5. 注意事项



6.排除故障

现象	故障	解决方法
充电器发热。		此情况属于正常现象。吸尘器可以长时间接入充电器，而不会出现安全问题。
充电器已与电源连接，但吸尘器无法充电。	充电器与吸尘器连接有误或存在故障。	请检查充电器是否与吸尘器正确连接，或者与经过授权的售后服务中心联系以更换充电器。
吸尘器在吸尘时自动停止运行，且充电指示灯出现快速闪烁。	吸尘器可能过热。	停止吸尘并使机器冷却，等待至少 1 小时再开启。
充电指示灯闪烁后机器停止运行。	电量不足。	请给吸尘器充电。
电动毛刷运转不良或发出异常噪音。	旋转毛刷或软管堵塞。	关闭吸尘器并对旋转毛刷和软管进行清理。
	毛刷出现磨损。	请与经过授权的售后服务中心联系以更换毛刷。
	传动带出现磨损。	请与经过授权的售后服务中心联系以更换传动带。
吸尘时电动毛刷自动停止运行。	温度控制装置运行。	请关闭吸尘器。检查是否有异物阻碍毛刷的旋转，如果是，请清除阻塞的异物，并在清理电动毛刷之后将其装回吸尘器，继续吸尘工作。
吸尘器吸尘效果减弱，出现噪音和漏风现象。	硬管或软管部分阻塞。	请对其进行清理。
	集尘盒储满污垢。	清空盒内的污垢并对其进行清洁。
	集尘盒没有正确安装。	重新安装集尘盒。
	吸尘器的吸头积满污垢。	拆开电动毛刷并对其进行清理。
	过滤器粘满尘垢。	请对其进行清理。
在给吸尘器充电时，充电指示灯出现快速闪烁。	误将其他充电器接入电源或充电器出现故障。	请与经过授权的售后服务中心联系以更换充电器。

吸尘器不工作	吸尘器没有充电	请确认吸尘器已经正确置于充电底座上
		请确认已经正确连接充电底座的充电线或者充电器的充电线，并确保墙内电源运作正常
	电池电量耗尽	请重新充电
吸尘器吸除效果不佳	配件可能阻塞	停止使用并进行清洁
吸尘器发出异响	集尘盒可能已满	排空并清洁
吸尘器工作异常	发动机过热	停止使用并修正问题（如：配件阻塞等）
有吸除的灰尘或者残渣重新掉落在地上	集尘盒可能已满	进行清空

售后服务

提供一年的保修

苏泊尔吸尘器自购买日起提供一年保修服务，易损件不在保修范围内，保修期的起始日期以所购产品的发票日期为准。在家庭正常使用情况下，非人为导致的破裂或损坏，购买者可以带上保修卡、发票和损坏产品到苏泊尔特约维修点办理维修。主机电机终身保修。

下列情况之一者，不属于免费维修范围：

- ◆ 由于没按说明书上要求操作而造成的故障；
- ◆ 由于跌落、碰撞等人为而造成的故障；
- ◆ 由于自行装拆、修理而造成的故障；
- ◆ 由于意外、误用、乱用、故意损坏而造成的故障；
- ◆ 商业用途上造成的变色、擦伤、积垢或过热损坏等所造成的故障。

对于超过保修期或不属于免费维修的产品，本公司顾客服务部也会热情为您服务。

- ◆ 保修期外终身维修；
- ◆ 制造单位有改型的权利，恕不另行通知；

用户反馈

承蒙惠顾苏泊尔产品，谨此致以谢意！我们本着“用户满意”的宗旨，为了更及时的为您提供维修、咨询等服务，帮助您处理在使用过程中遇到的问题，请填好意见反馈卡回执本公司顾客服务部，以便建立用户服务档案。如您遇到服务不周的情况，请拨打顾客服务部全国服务热线400-8899-717，我们将给予您满意的答复。

顾客服务部联系方式：

地址：浙江省杭州市高新技术产业区滨安路501号

邮编：310052

电话：400-8899-717

网址：www.supor.com.cn

服务网点联系方式如有变动，敬请查询www.supor.com.cn苏泊尔集团网站。

服务网点联系方式：敬请拨打全国服务热线400-8899-717；

或登录苏泊尔网站www.supor.com.cn查询。

有害物质清单

部件名称	有害物质					
	铅 (Pb)	汞 (Hg)	镉 (Cd)	六价铬 (Cr(VI))	多溴联苯 (PBB)	多溴二苯醚 (PBDE)
塑胶件(含喷漆)	○	○	○	○	○	○
电源适配器	×	○	○	○	○	○
电池	×	○	○	○	○	○
电机	×	○	○	○	○	○
电路板组件	×	○	×	○	○	○
开关	○	○	○	○	○	○
内部导线	○	○	○	○	○	○
螺钉(母)垫片	○	○	○	○	○	○
过滤器	○	○	○	○	○	○
弹簧	○	○	○	○	○	○
五金件(含电镀)	×	○	○	○	○	○
海绵	○	○	○	○	○	○
皮带	○	○	○	○	○	○
温控器*	×	○	○	○	○	○
橡胶件	○	○	○	○	○	○
附件	○	○	○	○	○	○
丝印油墨	×	○	○	○	○	○
标签贴纸	○	○	○	○	○	○

本表格依据SJ/T 11364-2014 的规定编制。

○:表示该有害物质在该部件所有均质材料中的含量均在GB/T 26572-2011规定的限量要求以下。

×:表示该有害物质至少在该部件的某一均质材料中的含量超出GB/T 26572-2011规定的限量要求。

其中, 铅(Pb)、汞(Hg)、镉(Cd)、六价铬(Cr(VI))均代表金属及其化合物。

*: 该部件仅适用于部分型号, 以实际产品为准。

苏泊尔产品保修卡

产品名称: _____ 产品型号: _____

出厂日期: _____ 年 _____ 月 _____ 日

发票号码: _____

购买日期: _____ 年 _____ 月 _____ 日

购买者姓名: _____ 电话: _____

地址: _____ 邮编: _____

商场名称: _____ 商场盖章: _____

地址: _____ 邮编: _____ 电话: _____

维修状况登记栏

维修日期			
维修情况			
经手人			

苏泊尔产品意见反馈卡

产品名称: _____ 产品型号: _____

出厂日期: _____ 年 _____ 月 _____ 日

发票号码: _____

购买日期: _____ 年 _____ 月 _____ 日

购买者姓名: _____ 电话: _____

地址: _____ 邮编: _____

商场名称: _____ 商场盖章: _____

地址: _____ 邮编: _____ 电话: _____

客户意见栏

客户签名: _____

请用户认真填写该卡, 并经商场盖章, 并在30天内寄回本公司顾客服务部。本公司将为您建立用户服务档案, 为您的产品实行跟踪服务。

该卡请寄回本公司顾客服务部:
浙江省杭州市高新(滨江)区滨安路501号(310052)
顾客服务部

版本号：XC05S32A-SM:VER3.0

执行标准号：

GB4706.1-2005,GB4706.7-2014,
GB4343.1-2009,GB17625.1-2012



商标持有人:浙江苏泊尔股份有限公司

制造商:浙江绍兴苏泊尔生活电器有限公司

地址:浙江省绍兴市世纪西街3号

网址:<http://www.supor.com.cn>